

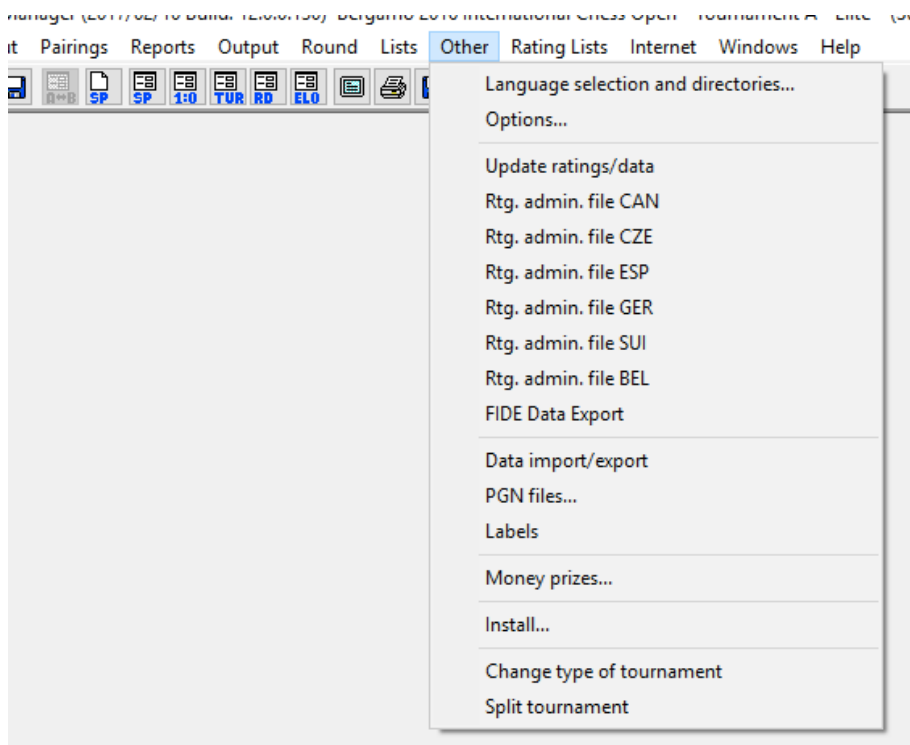
# Omologare con TORO un torneo gestito con Swiss Manager

(a cura di Francesco De Sio)

## Se tutti i giocatori sono in possesso di Elo FIDE

Per omologare con TORO un torneo gestito con Swiss Manager è sufficiente fargli produrre il file in formato FIDE:

Other → FIDE Data Export

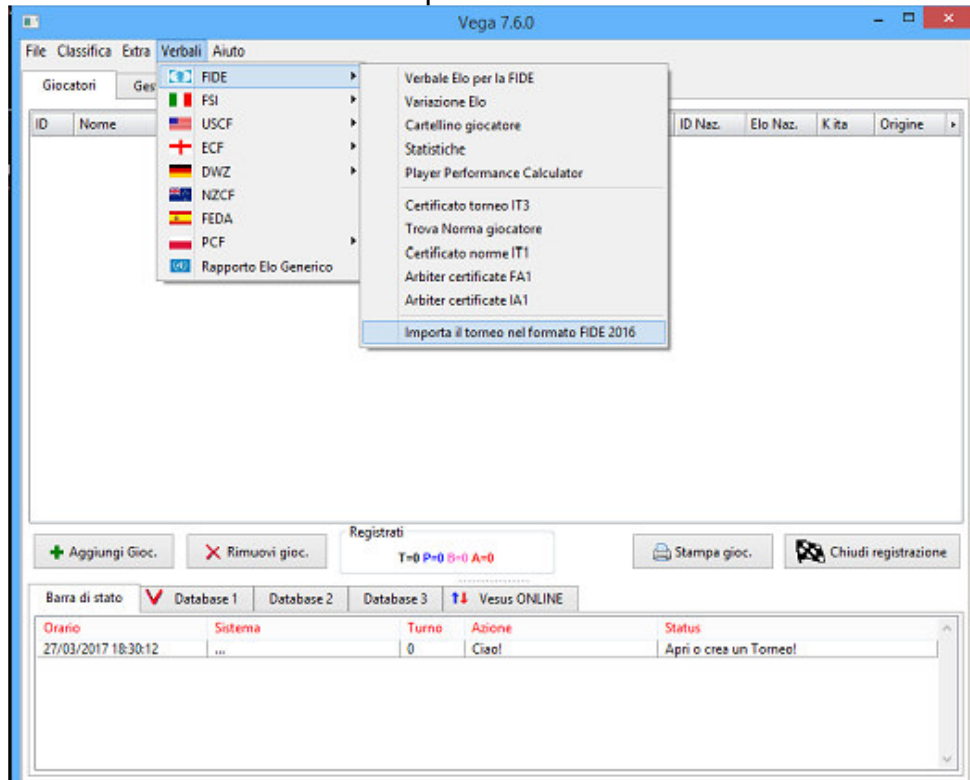


In tal modo si ottiene il file *FIDE\_Export\_nometorneo.txt* che è quello da caricare in TORO. **Attenzione, si ottiene il risultato voluto solo se tutti i giocatori sono in possesso dell'Elo FIDE.**

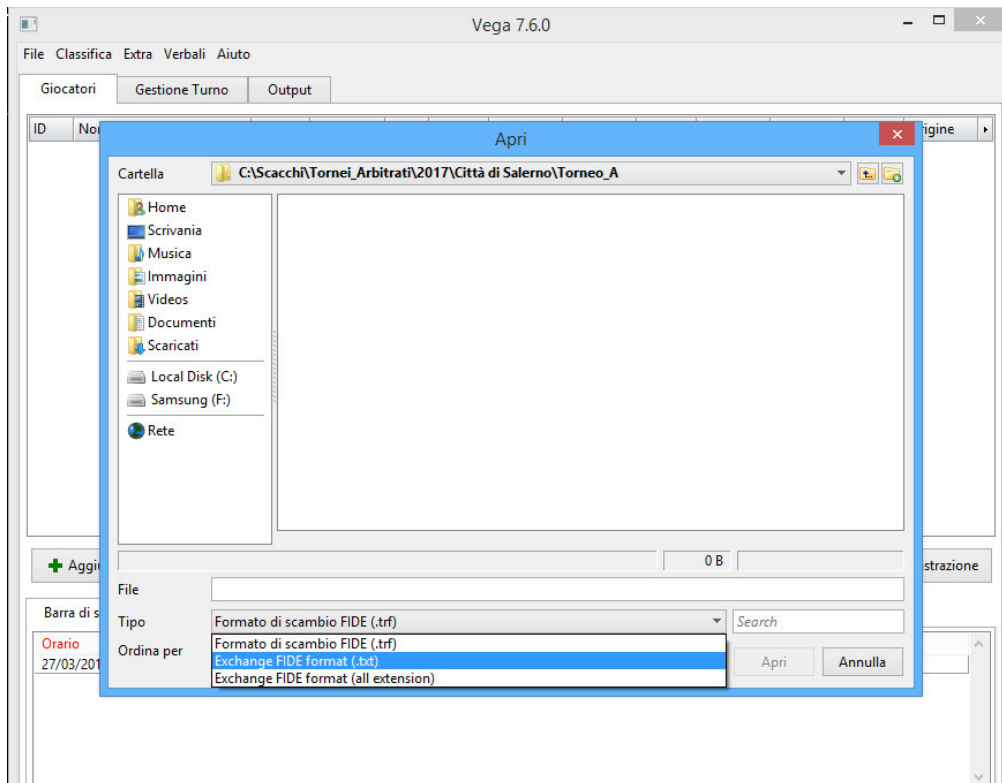
## Se NON tutti i giocatori sono in possesso di Elo FIDE

Se in torneo vi sono giocatori neo inseriti in lista Elo Italia o in possesso dell'Elo Italia e non quello FIDE, il file in formato FIDE ottenuto con Swiss Manager lo si può importare in Vega:

Verbali → FIDE → Importa il torneo nel formato FIDE



dal menù a tendina TIPO scegliere il formato .txt



In pagina Giocatori, a quelli senza Elo FIDE si assegna l'Elo Italia e relativo K come da RTF, si inserisce la data di nascita, l'ID FSI se posseduto e la provincia. Poi si genera il file *nometorneo.elo* che verrà caricato in TORO.